

Matériel : Hameçon droit n°10 à 16
Soie de montage noire
Mousse noire

Dubbing de cul de canard noir
Plume de cou de coq grizzly



Etape 1 : découper un rectangle de mousse noire d'environ 1cm de long pour 1mm de large.



Etape 2 : arrondir angles et côtés avec un ciseau.



Etape 3 : fixer l'abdomen obtenu à la courbure.



Etape 4 : fixer contre l'abdomen une plume de coq grizzly.



Etape 5 : préparer un dubbing en cdc = arracher les fibres sur une à deux plumes.



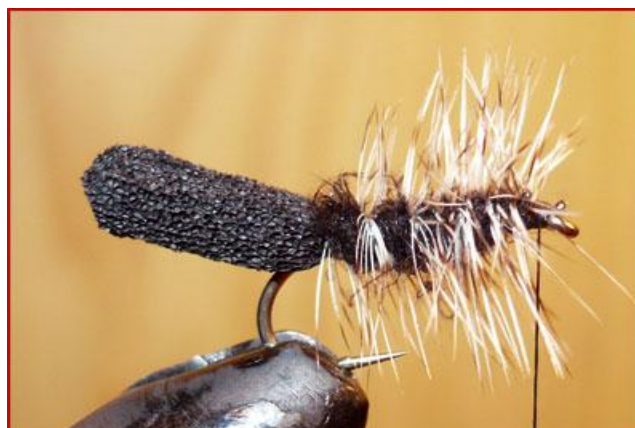
Etape 6 : vriller ce dubbing obtenu sur la soie de montage.

Matériel : Hameçon droit n°10 à 16
Soie de montage noire
Mousse noire

Dubbing de cul de canard noir
Plume de cou de coq grizzly



Etape 7 : tourner le dubbing jusqu'avant l'œillet. Eliminer au ciseau les fibres récalcitrantes.



Etape 8 : tourner la plume de coq = laisser un gros espace entre le premier et le deuxième tour puis réduire cet espace à chaque tour, finir par deux tours serrés.



Etape 9 : faire une tête en sdm puis nœud final.

Le pti mot du monteur :

Une mouche simple et prenante imitation générique de tous les terrestres, très efficace en rivière le long des frondaisons à partir du printemps et encore plus efficace en réservoir notamment celui des Fontaines près de Beaurepaire.